

# NACHHALTIGKEITSBERICHT 2025



# NACHHALTIGKEITSBERICHT 2025

## INHALT

## SEITE

ÜBERBLICK

3

HIGHLIGHTS 2025

6

TRANSPORT & MOBILITÄT

8

ROHSTOFF-/ ENERGIEVERBRAUCH

13

VERPACKUNGEN / WERBEMITTEL

17

SOZIALES

21

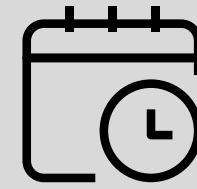
MANAGEMENTREVIEW & HERAUSFORDERUNGEN

24

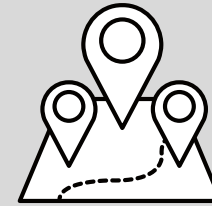


# ÜBERBLICK

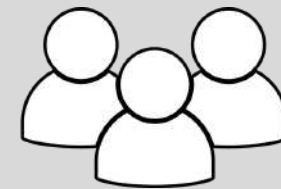
- 4 UNTERNEHMENSVORSTELLUNG
- 5 SERVICES



**47 JAHRE**



**KLEVE  
DORTMUND  
DÜSSELDORF**



**183**

## UNTERNEHMENSVORSTELLUNG

Die Prowerb GmbH ist ein dynamisch wachsendes Dienstleistungs- und Handelsunternehmen mit Hauptsitz in Kleve.

Seit mehr als vier Jahrzehnten begleiten wir renommierte nationale und internationale Marken mit umfassenden Lösungen in den Bereichen **Fulfillment, Digital Business, Merchandise** und **Event**.

Unsere Unternehmenskultur ist geprägt von einem hohen Maß an Eigenverantwortung und einer sehr niedrigen Fluktuationsrate. Wir legen großen Wert darauf, dass unsere Mitarbeiter ihre Arbeitsumgebung aktiv mitgestalten und in wichtige Entscheidungsprozesse eingebunden sind.

Mit inzwischen über 183 Mitarbeitenden an unseren sechs Standorten in Kleve, Dortmund und Düsseldorf setzen wir auf partnerschaftliche Zusammenarbeit – mit dem klaren Ziel, die Marken unserer Kunden sichtbar zu machen und ihre Produkte effizient in Bewegung zu bringen.



# SERVICES

## Ebene 3 - Elevating Brands: Unser Zielbild

Elevating Brands bedeutet, Marken ganzheitlich zu stärken – operativ, digital und emotional. Es ist mehr als nur Fulfillment, Digital Business, Merchandise und Event allein: Es ist eine integrierte All-in-one-Lösung, die Marken erlebbar macht und nachhaltige Wirkung erzeugt. Damit schaffen wir die Grundlage, um als Custom Fulfillment-Anbieter langfristige Partnerschaften mit unseren Kunden einzugehen.

## Ebene 2 - All-in-one-Lösung: Unser integriertes Leistungsversprechen

Unsere All-in-one-Lösung verbindet Logistik, Technologie, Kreativität und Markenführung. Die vier Geschäftsbereiche (Fulfillment, Digital Business, Merchandise und Event) greifen ineinander und schaffen eine Wertschöpfungskette, die weit über klassische Logistik hinausgeht. Das Ergebnis: Entlastung für unsere Kunden, effiziente Prozesse und starke Marken.

## Ebene 1 - PRO: Unsere Grundlage für Erfolg

### **PROcustomer – Die erste Wahl unserer Kunden**

Wir richten unsere Entscheidungen und Prozesse konsequent an den Anforderungen und Erwartungen unserer Kunden aus. Kundenzufriedenheit und Liefertreue sind zentrale Maßstäbe unserer Leistung.

### **PROexcellence - Zuverlässige operative Abwicklung**

Operative Stabilität, klare Prozesse und kontinuierliche Verbesserung sichern unsere Leistungsfähigkeit. Wir arbeiten strukturiert, präzise und risikobewusst.

### **PROdigital - Digitale Produkte als Bestandteil unserer Lösung**

Digitale Lösungen erweitern unsere All-in-one-Lösung um Transparenz, Automatisierung und datenbasierte Steuerung. Sie machen unsere Leistungen skalierbar und zukunftsfähig.





# HIGHLIGHTS 2025

7 RÜCKBLICK

## RÜCKBLICK

Auch im Jahr 2025 hat PROWERB weitere Maßnahmen ergriffen, um die eigene Nachhaltigkeitsstrategie konsequent voranzutreiben.

### WÄRMEPUMPE

Im Jahr 2025 haben wir erstmals einen Standort erfolgreich auf die Beheizung mittels Wärmepumpe umgestellt. Damit konnten wir einen weiteren bedeutenden Schritt in Richtung CO<sub>2</sub>-Reduktion realisieren und unseren ökologischen Fußabdruck nachhaltig verringern. Die Einführung dieser Technologie markiert einen wichtigen Meilenstein in unserer langfristigen Klimaschutzstrategie.

### ENERGIEZUFUHR

Auch im Bereich der Energieversorgung setzt PROWERB weiterhin konsequent auf erneuerbare und nachhaltige Quellen. Das Unternehmen bleibt nicht nur CO<sub>2</sub>-neutral, sondern erreicht mit einer positiven Bilanz von 101% sogar eine überkompensierte CO<sub>2</sub>-Position. Damit leistet PROWERB einen messbaren und aktiven Beitrag zum Klimaschutz.

### DIGITALER LIEFERSCHEIN

2025 hat PROWERB einen weiteren wichtigen Schritt in Richtung Ressourcenschonung umgesetzt und den Lieferscheinprozess weitgehend digitalisiert. Kund\*innen, die unsere Track-&-Trace-Benachrichtigungen nutzen, erhalten ihre Lieferscheine nun automatisch als PDF – ganz ohne zusätzlichen Papierverbrauch. Dadurch reduzieren wir jedes Jahr mehrere Tonnen CO<sub>2</sub> und vermeiden unnötige Druck- und Verpackungsmaterialien. Unser Ziel: möglichst viele Sendungen vollständig papierlos abzuwickeln und gemeinsam mit unseren Kunden eine nachhaltigere Versandkette zu gestalten.

### PHOTOVOLTAIKANLAGE

2025 wurde an einem weiteren Standort eine zusätzliche Photovoltaikanlage in Betrieb genommen. Durch die erweiterte Kapazität konnte der Anteil der selbst erzeugten Energie weiter gesteigert und der nachhaltige Kurs des Unternehmens konsequent fortgeführt werden.

Diese Investition stärkt nicht nur die langfristige Sicherung der Energieversorgung, sondern ermöglicht zudem die Einspeisung überschüssiger grüner Energie in das öffentliche Netz.





# TRANSPORT & MOBILITÄT

9	TRANSPORT
10	ENERGIE
11	FUHRPARK
12	MOBILITÄT



## TRANSPORT

Bei PROWERB steht Nachhaltigkeit nicht nur im Fokus der Lagerprozesse, sondern ist auch fester Bestandteil unserer Logistikstrategie. Durch eine kontinuierliche Weiterentwicklung unserer Transportkonzepte leisten wir einen aktiven Beitrag zum Klimaschutz – effizient, vorausschauend und konsequent.

### MOBILITÄTSWANDEL

Unsere Fahrzeugflotte wird laufend modernisiert und um klimafreundliche Alternativen ergänzt. Der gezielte Einsatz von emissionsfreien Flurförderzeugen in der Intralogistik im Werksverkehr reduziert nicht nur Emissionen, sondern steigert zugleich die innerbetriebliche Effizienz.

In enger Zusammenarbeit mit unseren langjährigen Logistikpartnern arbeiten wir an innovativen Lösungen, um Transportwege zu minimieren und Emissionen signifikant zu senken.

Im Mittelpunkt stehen dabei die Erhöhung der FTL-Quote sowie die intelligente Bündelung von Stückguttransporten.

Die Konsolidierung unserer Außenlager auf zentrale Standorte reduziert zusätzlich Umfuhren und damit verbundene Treibhausgasemissionen.

### STEUERUNG

Auch in der Feinsteuerung setzen wir auf digitale Intelligenz: Unser Avisenportal ermöglicht eine präzise Anlieferplanung, verhindert unnötige Verkehrsüberlastungen und sorgt für eine reibungslose Logistikabwicklung.

Alle unsere Transporte sind zu 100 % CO<sub>2</sub>-kompensiert – ein klares Bekenntnis zu unserer Verantwortung gegenüber Umwelt und Gesellschaft.

### EFFIZIENZ

Seit über drei Jahrzehnten setzen wir Maßstäbe im Bereich der Verpackungsoptimierung. Unsere Produkte werden stets mit dem Ziel versendet, möglichst wenig Volumen bei maximalem Produktschutz zu gewährleisten.

So versenden wir im Schnitt deutlich weniger Luft als viele große Onlinehändler – mit spürbarem Einfluss auf die Emissionsbilanz jeder einzelnen Sendung.

Auch digital denken wir nachhaltig weiter: Mit der Einführung der HPE GreenLake Lösung stellen wir unsere Rechenleistung bedarfsgerecht zur Verfügung – leistungsstark, flexibel und energiesparend.

So vermeiden wir unnötigen Energieverbrauch in einem Bereich, der bereits für bis zu 2 % des weltweiten Strombedarfs verantwortlich ist – Tendenz steigend.





## ENERGIE

Angesichts steigender Energiekosten und einer zunehmenden Verantwortung gegenüber unserer Umwelt wird ein effizienter und bewusster Umgang mit Energie und Ressourcen immer wichtiger – sowohl aus wirtschaftlicher als auch aus ökologischer Perspektive.

### ENERGIEOPTIMIERUNG

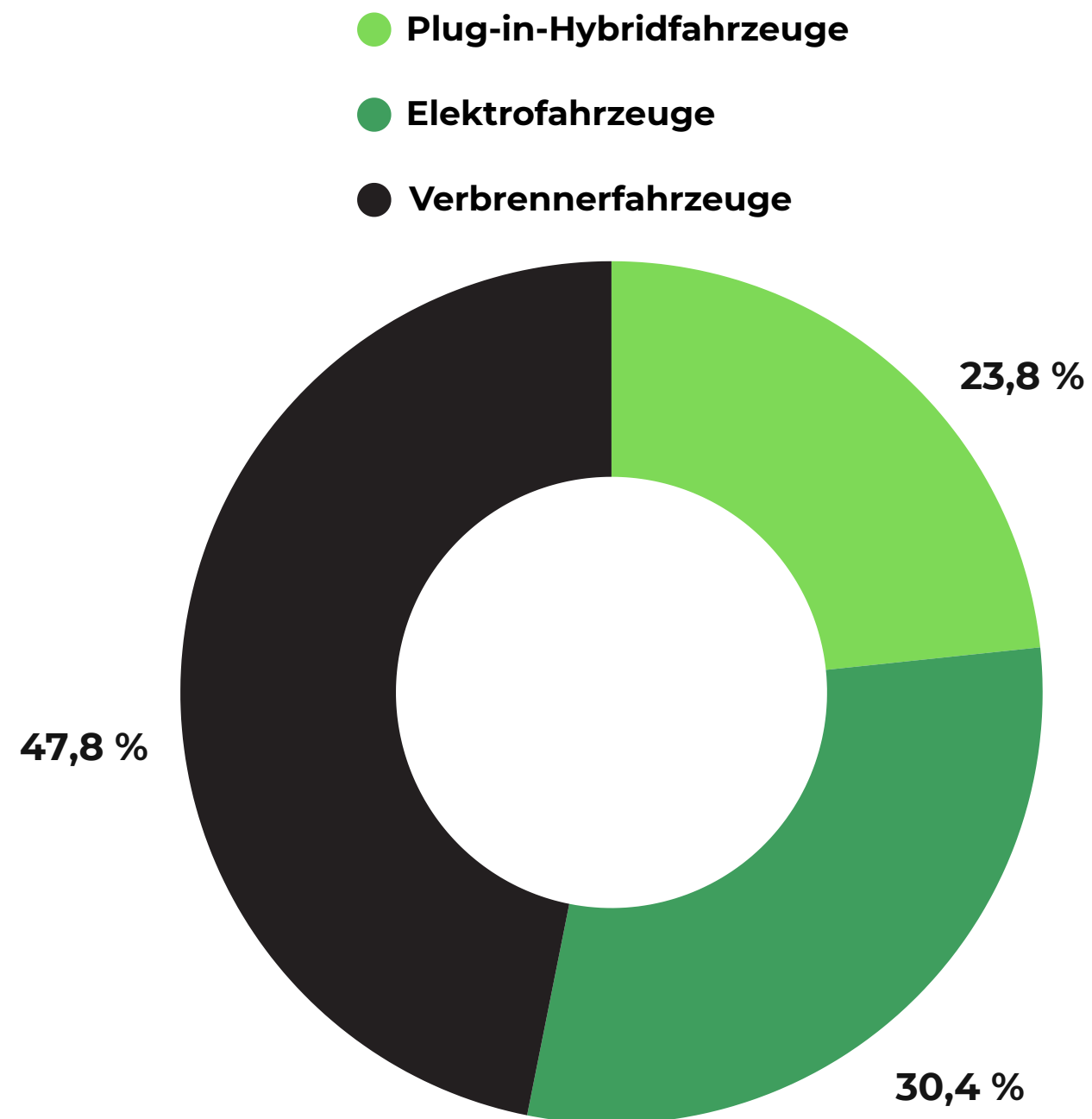
PROWERB verfolgt eine konsequent nachhaltige Energieausrichtung und überprüft kontinuierlich Herkunft, Zusammensetzung sowie den Einsatz der genutzten Energiequellen. So können Synergien frühzeitig erkannt und Einsparpotenziale gezielt ausgeschöpft werden.

### ENERGIEWENDE

Ein wesentlicher Bestandteil unserer Energie- und Nachhaltigkeitsstrategie ist es, den externen Bezug von Strom und Gas weitestgehend zu reduzieren und stattdessen die eigene Stromproduktion durch Photovoltaikanlagen kontinuierlich auszubauen. Die Nutzung von Solarenergie bietet dabei nicht nur ökologische Vorteile, sondern stellt auch eine wirtschaftlich attraktive Lösung dar.

Mit diesem ganzheitlichen Ansatz schaffen wir Transparenz über unseren Energieverbrauch, stärken den Anteil erneuerbarer Energien in unserem Unternehmen und leisten einen aktiven Beitrag zum verantwortungsvollen Umgang mit Ressourcen sowie zur Reduzierung von Emissionen.





## FUHRPARK

Unser Fuhrpark bleibt ein zentraler Hebel, um die Mobilität in unserem Unternehmen klimafreundlicher und zukunftsorientiert zu gestalten.

Im Berichtsjahr umfasst unser Fuhrpark insgesamt 23 Fahrzeuge, davon 47,8% Verbrennerfahrzeuge, 23,8% Hybridfahrzeuge und 30,4% vollelektrische Fahrzeuge. Damit ist der Anteil der Verbrennerfahrzeuge im Vergleich zum Vorjahr nochmals gesunken (von 52,1 % auf 47,8%) – ein deutlicher Fortschritt auf unserem Weg zu einem emissionsärmeren Fuhrpark.

Mit einer kombinierten Elektro- und Hybridquote von über 50% setzen wir unseren Kurs fort, die Fahrzeugflotte kontinuierlich auf alternative Antriebstechnologien umzustellen. Diese Entwicklung unterstreicht nicht nur unseren Anspruch, nachhaltige Mobilitätslösungen zu fördern, sondern zeigt auch die zunehmende Akzeptanz und Nutzung der Elektromobilität innerhalb unseres Unternehmens.

Neben dem Fuhrpark leisten auch unsere innerbetrieblichen Transportmittel einen wichtigen Beitrag zur Dekarbonisierung: 96,6% unserer 142 Flurförderzeuge sind elektrisch betrieben. Dies ermöglicht uns, den Anteil des selbst erzeugten PV-Stroms im internen Verbrauch stetig zu erhöhen und damit die Energieeffizienz unserer Logistikprozesse weiter zu steigern.

Unsere Investitionen in Ladeinfrastruktur, alternative Antriebe und effiziente Energienutzung bilden die Grundlage dafür, den Anteil an emissionsfreien Fahrzeugen sukzessive zu erhöhen und unseren ökologischen Fußabdruck weiter zu reduzieren. Wir werden diesen Weg konsequent weitergehen, um die Mobilität im Unternehmen nachhaltig, wirtschaftlich und zukunftsfähig auszurichten.



## MOBILITÄT

Bei PROWERB setzen wir konsequent auf eine zukunftsorientierte und umweltfreundliche Mobilität. Deshalb fördern wir aktiv Angebote, die unseren Mitarbeitern den Umstieg auf nachhaltige Fortbewegungsmittel erleichtern und sie im Alltag wirksam unterstützen.

### FINANZIELLE UNTERSTÜTZUNG

Ein wesentlicher Bestandteil unserer nachhaltigen Mobilitätsstrategie ist die Förderung von E-Bikes für unsere Mitarbeiter. Auch 2025 setzen wir diesen Weg konsequent fort: Aktuell nutzen 10,08% unserer Belegschaft ein aktives Leasingrad, und insgesamt haben bereits 23,26% unserer Mitarbeiter ein E-Bike über unser Leasingangebot in Anspruch genommen.

Diese hohe Beteiligung zeigt, wie attraktiv und alltagstauglich unser Mobilitätsangebot ist.

Durch die finanzielle Unterstützung ermöglichen wir nicht nur eine kostengünstige und gesunde Fortbewegungsform, sondern leisten auch einen direkten Beitrag zur Verringerung des CO<sub>2</sub>-Ausstoßes und zur Stärkung eines bewussten Mobilitätsverhaltens.

Unser Engagement im Bereich E-Bike-Leasing ist damit ein weiterer Baustein unserer umfassenden Nachhaltigkeitsstrategie und unterstreicht unseren Anspruch, verantwortungsvolle und zukunftsorientierte Lösungen aktiv zu fördern.





# ROHSTOFF-/ ENERGIEVERBRAUCH

- 14 ENERGIEÜBERSCHUSS
- 15 ENERGIEVERBRAUCH
- 16 ROHSTOFFVERBRAUCH

## ENERGIEÜBERSCHUSS 2025

Der Strombezug beträgt insgesamt 243.582 kWh, während der Gasbezug bei 672.752 kWh liegt. Somit beläuft sich der Gesamtenergieverbrauch auf 916.334 kWh.

Die Photovoltaikanlage erzielt einen Jahresertrag von 926.816 kWh. Damit erzeugt sie rechnerisch 10.482 kWh mehr Energie, als insgesamt verbraucht wird. Dies entspricht einer Deckung von 101,1 % des Gesamtenergieverbrauchs. Davon werden 6,6% (60.940 kWh) direkt vor Ort genutzt, während 93,4% (865.876 kWh) ins öffentliche Stromnetz eingespeist werden.

Der Strombezug verursacht 74 Tonnen CO<sub>2</sub> bei einem Emissionsfaktor von 0,304 kg CO<sub>2</sub>/kWh, der Gasbezug 136 Tonnen CO<sub>2</sub> bei einem Emissionsfaktor von 0,202 kg CO<sub>2</sub>/kWh, insgesamt 210 Tonnen CO<sub>2</sub>. Durch die Stromproduktion der Photovoltaikanlage kann dieser Wert theoretisch vollständig kompensiert werden (CO<sub>2</sub>-Kompensation: 101,1%), was einer rechnerischen Überkompensation von rund 2,4 Tonnen CO<sub>2</sub> entspricht. Insgesamt trägt die Anlage zur Reduktion von rund 281,8 Tonnen CO<sub>2</sub> bei.

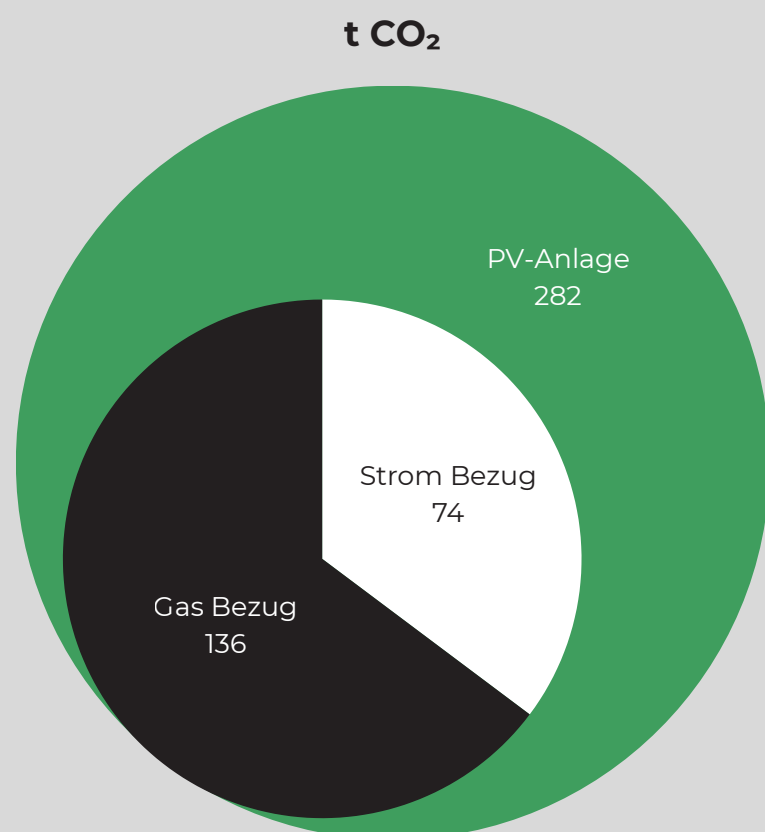
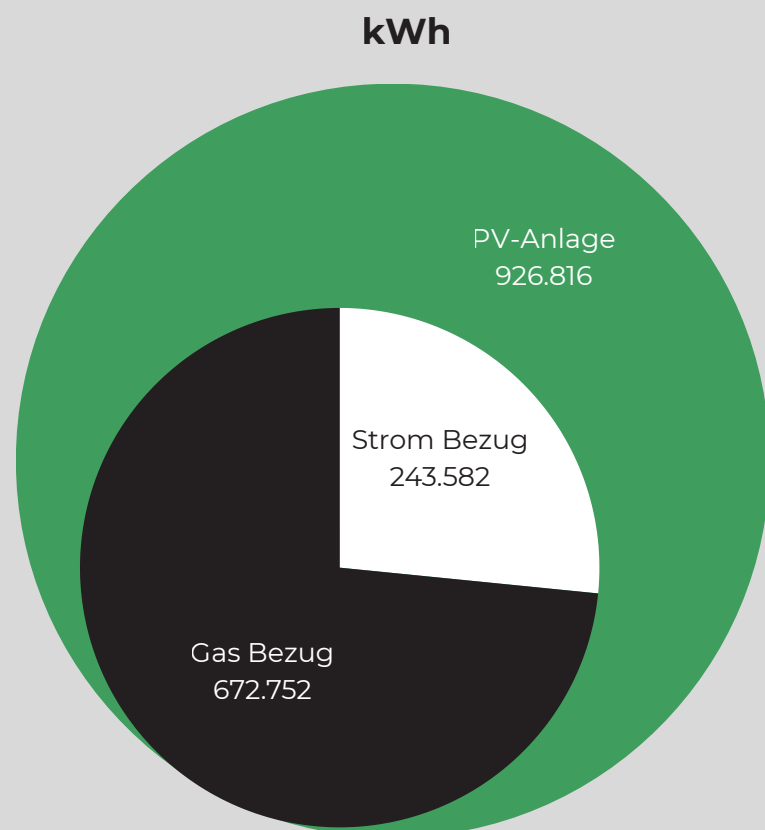
### PLANUNG 2026

Obwohl der Fremdbezug von Energie derzeit noch nicht vollständig vermieden werden kann, verfolgen wir konsequent das Ziel, unsere Eigenproduktion und -nutzung kontinuierlich zu steigern.

### AKTUELLE SITUATION

Aktuell zeigt unsere Energiegesamtbilanz, dass wir durch den Einsatz selbstproduzierter Energie und den Einsatz effizienter Technologien mehr Emissionen vermeiden, als durch den Fremdbezug von Energie verursacht werden. Dies bestätigt, dass wir auf dem richtigen Weg sind, unsere Nachhaltigkeitsziele zu erreichen und aktiv zur Reduktion der CO<sub>2</sub>-Emissionen beizutragen.

Der Energieverbrauch sowie die Abfallmengen sind wichtige Indikatoren für die Nachhaltigkeit und Effizienz unserer Prozesse, und die Analyse dieser Werte hilft uns, zukünftige Optimierungen vorzunehmen.

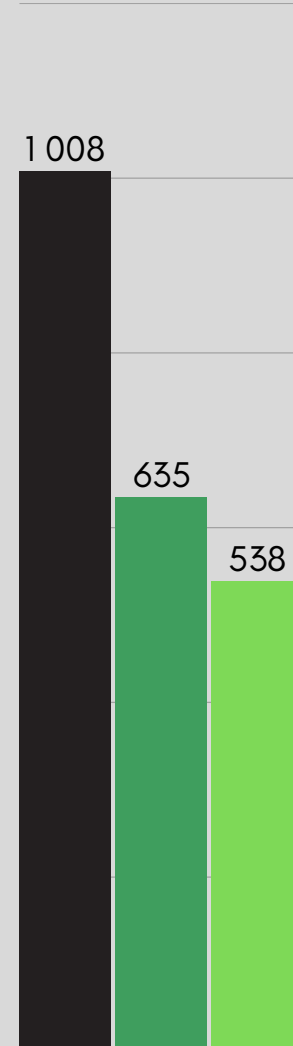


● 2023 ● 2024 ● 2025 **ENERGIEVERBRAUCH**

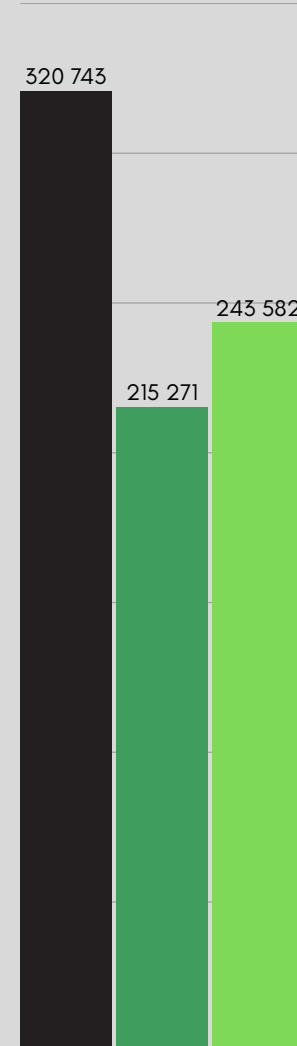
**GASVERBRAUCH**  
IN kWh



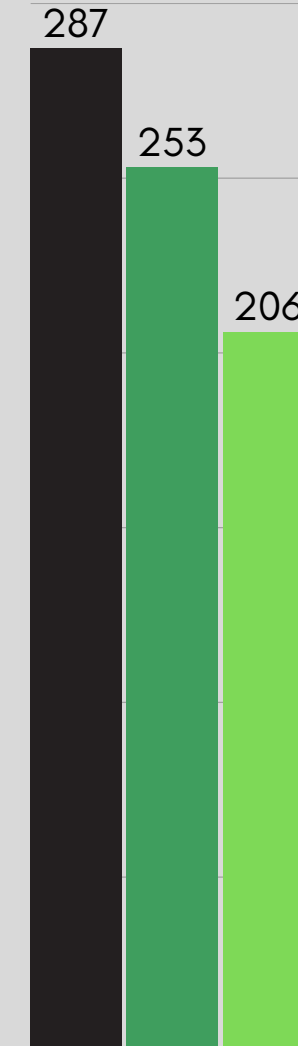
**WASSERVERBRAUCH**  
IN m<sup>3</sup>



**STROMVERBRAUCH**  
IN kWh



**CO2 EMISSIONEN**  
IN t



**VERBESSERUNGEN**

Dank gezielter Effizienzmaßnahmen konnten wir den Gasverbrauch um 4,5 % und den Wasserverbrauch um 15,3 % reduzieren.

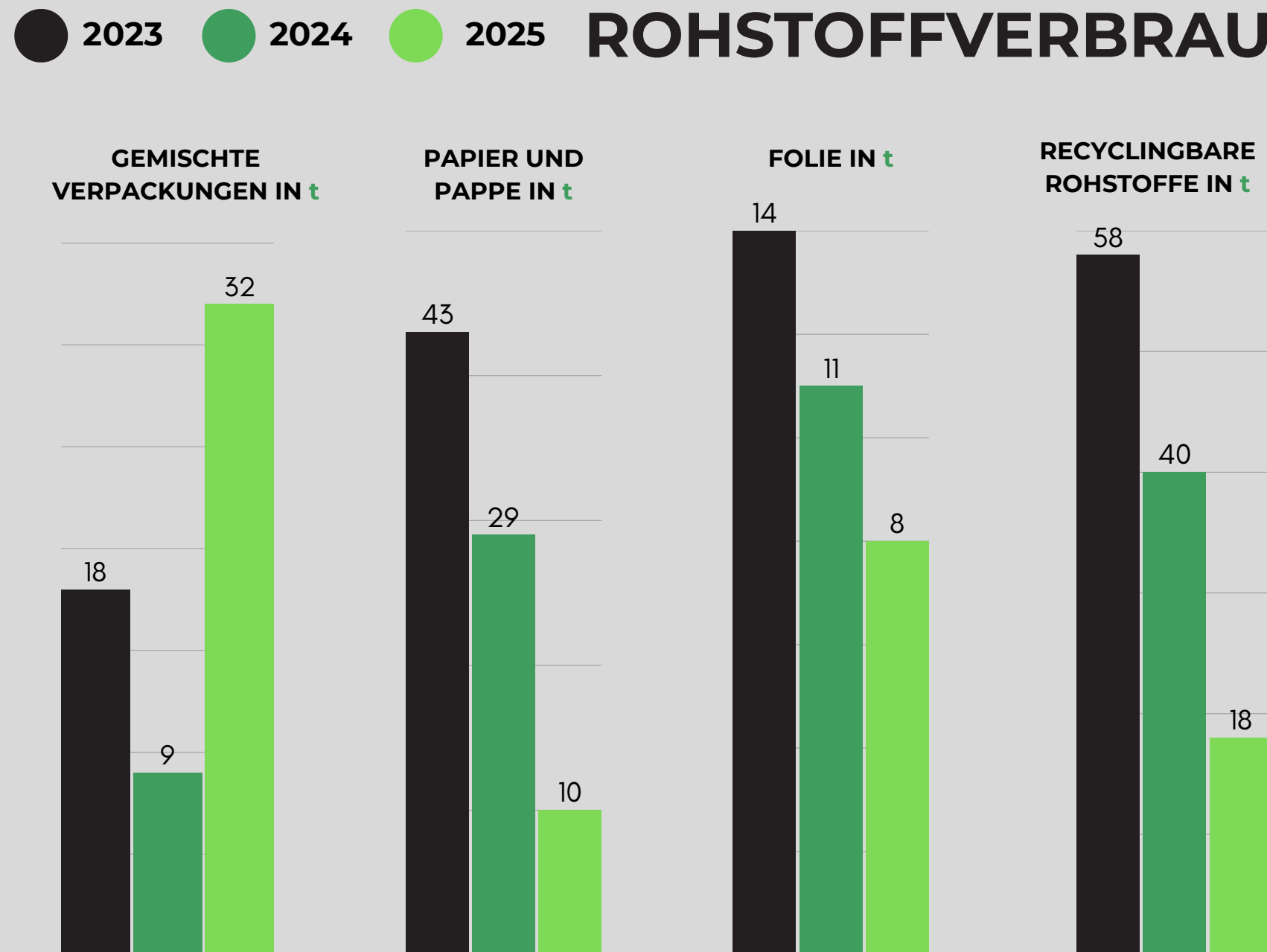
Der Stromverbrauch stieg im gleichen Zeitraum um 13,2 %, was auf die Inbetriebnahme unseres vierten Standorts in Kleve zurückzuführen ist, welcher mittels Wärmepumpe beheizt wird.



### VERBESSERUNGEN

Im Vergleich zum Vorjahr konnten wir unsere Abfallmengen in mehreren Bereichen weiter deutlich reduzieren: Die PPK-Abfälle sanken um 65,5 %, die Folienabfälle um 27,3 %. Besonders erfreulich ist, dass wir diese Fortschritte trotz gestiegener operativer Aktivitäten erreichen konnten. Der Anstieg der Verpackungsabfälle um 255,6 % resultiert aus der Eröffnung unseres vierten Standorts in Kleve sowie der Übernahme eines weiteren Kunden. Beide Faktoren führten zu einem deutlich höheren Materialdurchsatz und erweiterten Prozessvolumen.

## ROHSTOFFVERBRAUCH



### FAZIT

Zusammenfassend lässt sich festhalten, dass wir im Jahr 2025 sowohl den Energieverbrauch als auch die Abfallmengen erheblich reduzieren konnten.

Diese positiven Entwicklungen tragen maßgeblich zu einer spürbaren Verringerung des CO<sub>2</sub>-Ausstoßes bei. Durch kontinuierliche Maßnahmen zur Optimierung der Ressourcennutzung und Abfalltrennung haben wir wesentliche Fortschritte in Richtung einer nachhaltigeren Betriebsführung erzielt und unser Engagement für den umweltbewussten Umgang mit Ressourcen weiter gestärkt.





# VERPACKUNGEN/ WERBEMITTEL

- 17 VERPACKUNGSOPTIMIERUNG
- 18 VERPACKUNGEN
- 19 WERBEMITTEL

## VERPACKUNGSOPTIMIERUNG

### WECHSELVERPACKUNGEN

Im Jahr 2025 konnten wir zahlreiche Kundenaufträge erfolgreich mit unseren wiederverwendbaren Wechselverpackungen abwickeln. Dabei kamen umfangreiche Verpackungseinheiten zum Einsatz, die mehrfach genutzt wurden und so zu einer deutlichen Reduzierung von Einwegmaterialien beigetragen haben.

### FÜLLMATERIAL

Ein wesentlicher Vorteil unseres Systems besteht darin, dass nicht nur die äußeren Verpackungen, sondern auch das eingesetzte Füllmaterial vollständig wiederverwendet wird. Damit gehen wir bewusst über klassische Mehrwegansätze hinaus und setzen ein klares Zeichen für Ressourcenschonung und eine funktionierende Kreislaufwirtschaft. Unser Verpackungskonzept minimiert Abfälle und reduziert zugleich den Bedarf an neuen Materialien. So leisten wir einen spürbaren Beitrag zur Verringerung unseres ökologischen Fußabdrucks und stärken die Nachhaltigkeit unserer gesamten Logistikkette.

### KLEBEBAND

Ein weiterer wichtiger Bestandteil unseres nachhaltigen Verpackungskonzepts ist der konsequent hohe Recyclinganteil aller verwendeten Materialien.

Wir verzichten vollständig auf herkömmliches Plastikklebeband und setzen stattdessen auf recyclingfähige Papierklebebänder mit umweltfreundlichem Klebstoff.

Dieser Ansatz erleichtert die sortenreine Trennung und Wiederverwertung unserer Verpackungen deutlich – sowohl bei uns im Unternehmen als auch bei unseren Kunden.

So tragen wir nachhaltig zur Verbesserung der Recyclingfähigkeit über die gesamte Lieferkette hinweg bei.



## VERPACKUNGEN

Als Teil unseres kontinuierlichen Engagements für ökologische Verantwortung setzen wir bei der Herstellung und Lieferung unserer Wellpapp-Kartonagen auf besonders nachhaltige Prozesse.

Im Mittelpunkt stehen dabei Ressourcenschonung, eine funktionierende Kreislaufwirtschaft sowie der Einsatz umweltfreundlicher Materialien.

### WELLPAPPE

Unser Wellpappenrohpaper besteht zu rund 90% aus recyceltem Altpapier.

Der verbleibende Anteil stammt aus nachhaltig bewirtschafteten Wäldern und unterstützt damit einen verantwortungsvollen Umgang mit natürlichen Ressourcen.

Zudem ist unsere Wellpappe vollständig recycelbar und trägt das Resy-Zeichen 0481, das eine gesicherte Rücknahme und Wiederverwertung innerhalb etablierter Recyclingstrukturen gewährleistet.

### HILFSSTOFFE

Auch bei den eingesetzten Hilfsstoffen achten wir konsequent auf Nachhaltigkeit.

Wir verwenden ausschließlich natürliche Klebstoffe, die auf Stärke aus Weizen, Kartoffeln oder Mais basieren.

Für die Bedruckung unserer Verpackungen setzen wir zudem wasserbasierte, vollständig lösungsmittelfreie Farben ein.

Damit reduzieren wir potenziell schädliche Emissionen und leisten einen weiteren Beitrag zu umweltfreundlichen Verpackungslösungen.

### PAPIER

Alle unsere Papierlieferanten sind FSC-zertifiziert und gewährleisten damit eine nachhaltige, verantwortungsvolle Forstwirtschaft entlang der gesamten Lieferkette.

Darüber hinaus setzen wir bei ausgewählten Produkten auf Graspapier als innovative und besonders umweltfreundliche Alternative zu herkömmlichem Zellstoff. Das Material wird aus lokal geerntetem Gras hergestellt und ermöglicht eine deutliche Reduzierung des CO<sub>2</sub>-Ausstoßes – um bis zu 50% im Vergleich zur klassischen Papierproduktion.

Graspapier ist vollständig recycelbar und trägt gleichzeitig zur Schonung wertvoller Rohstoffe bei.

Mit diesen Maßnahmen leisten wir einen spürbaren Beitrag zum Umwelt- und Klimaschutz und bekräftigen zugleich unsere Verantwortung als nachhaltiger Partner innerhalb der gesamten Wertschöpfungskette.





## WERBEMITTEL

PROWERB stärkt seine Rolle als ganzheitlicher Full-Service-Partner im Bereich Marketing-Services weiter.

Unser Ansatz verbindet Nachhaltigkeit, Innovationskraft und eine ausgeprägte Kundennähe, die sich zunehmend in der Nachfrage widerspiegelt. Mittlerweile beziehen 45% unserer Kunden ihre Werbemittel direkt über uns, und 65% stellen regelmäßig entsprechende Anfragen – ein klarer Indikator dafür, dass dieses Geschäftsfeld weiterhin dynamisch wächst und strategisch an Bedeutung gewinnt.

### MESSEN

Um Markttrends frühzeitig zu erkennen und unser Leistungsportfolio kontinuierlich weiterzuentwickeln, sind wir auch in diesem Jahr auf allen relevanten Branchenmessen präsent. Durch unsere Teilnahme an Fachformaten wie der PSI und der Haptica stellen wir sicher, dass unser Sortiment, unsere Beratung und unsere Services stets auf dem neuesten Stand bleiben und sich konsequent an aktuellen Entwicklungen sowie den Bedürfnissen unserer Kunden orientieren.

Gleichzeitig nimmt die Bedeutung nachhaltiger Werbemittel weiter zu.

Der Fokus verschiebt sich zunehmend von klassischen Streuartikeln hin zu hochwertigen, langlebigen und verantwortungsvoll produzierten Produkten. Ein zentraler Schwerpunkt liegt dabei auf einer stärkeren Beschaffung innerhalb Europas – ein Ansatz, der kürzere Lieferwege, geringere Transportemissionen und zugleich eine flexiblere sowie bedarfsgerechtere Produktion ermöglicht.

### WERBEARTIKEL ALS CO<sub>2</sub>-EFFIZIENTER KOMMUNIKATIONSKANAL

Studien zeigen, dass Werbeartikel zu den emissionsärmsten Werbeformen zählen und pro erinnelter Werbebotschaft bis zu achtmal weniger CO<sub>2</sub> verursachen als digitale Werbung.

Ihre lange Nutzungsdauer ermöglicht wiederholte Kontakte ohne zusätzliche Emissionen. Gleichzeitig steigern nachhaltig produzierte Werbeartikel nachweislich die Markenwahrnehmung und sorgen für ein positiveres Unternehmensimage.





## SOZIALES

- 22 PERSONALENTWICKLUNG
- 23 FÖRDERUNG & ZUSAMMENHALT

## PERSONALENTWICKLUNG

Bei PROWERB verstehen wir nachhaltiges Handeln ganzheitlich – ökologisch ebenso wie sozial.

Die Gesundheit, Sicherheit und Entwicklung unserer Mitarbeitenden stehen für uns im Mittelpunkt. Wir setzen uns dafür ein, dass sie sich heute und in Zukunft in einem sicheren, fördernden und wertschätzenden Arbeitsumfeld weiterentwickeln können.

### ISO 45001

Ein wichtiges Vorhaben in diesem Jahr ist der Beginn unseres Zertifizierungsprozesses nach ISO 45001, dem internationalen Standard für Arbeits- und Gesundheitsschutzmanagement. Die vollständige Zertifizierung planen wir für das Jahr 2026. Damit bekräftigen wir unser langfristiges Ziel, sichere und gesundheitsfördernde Arbeitsbedingungen auf höchstem Niveau zu gewährleisten.

### SOZIALVERANTWORTUNG

Darüber hinaus legen wir großen Wert auf die aktive Beteiligung unserer Mitarbeitenden in allen Belangen der Arbeitssicherheit.

Ein speziell eingerichtetes Konsultationsgremium schafft Raum für einen kontinuierlichen Austausch auf Augenhöhe und stellt sicher, dass wertvolle Anregungen aus dem Team direkt in unsere Prozesse einfließen. Ergänzend haben wir ein anonymes Hinweisgebersystem eingeführt.

Dieses ermöglicht Mitarbeitenden wie auch externen Stakeholdern, vertraulich Hinweise zu Arbeits- und Sicherheitsvorfällen, Korruptionsverdachtsfällen oder anderen Verstößen gegen Gesetze und interne Regeln zu melden – geschützt und ohne Risiko.

Ein weiterer Schwerpunkt ist die persönliche und fachliche Weiterentwicklung unserer Beschäftigten.

Mit der Einführung einer umfassenden Talent-Management-Strategie bieten wir gezielte Maßnahmen zur Fort- und Weiterbildung an. So unterstützen wir individuelle Potenziale und fördern langfristige Karrierewege innerhalb des Unternehmens.

Für uns bedeutet soziale Verantwortung: ein Arbeitsumfeld zu schaffen, in dem sich Menschen sicher, respektiert und gefördert fühlen – jeden Tag.



## FÖRDERUNG & ZUSAMMENHALT

### INDIVIDUELLE FÖRDERUNG DURCH SPRACHUNTERRICHT

Zur persönlichen Weiterentwicklung unserer Mitarbeitenden gehört auch der individuelle Ausbau fachlicher und sprachlicher Kompetenzen.

Über den Anbieter *Preply* bietet PROWERB gezielten Englischunterricht an, der flexibel auf die jeweiligen Lernstände und beruflichen Anforderungen abgestimmt ist. Dieses Weiterbildungsangebot unterstützt unsere Mitarbeitenden dabei, ihre kommunikativen Fähigkeiten auszubauen, international sicher aufzutreten und sich langfristig beruflich weiterzuentwickeln – ein wichtiger Baustein unserer strategischen Mitarbeiterförderung.

### SOZIALES MITEINANDER

Ein wichtiger Bestandteil unserer Personalentwicklung ist die aktive Förderung des sozialen Miteinanders. 2025 haben wir gemeinsam ein besonderes Kochevent organisiert, zu dem unsere Mitarbeitenden eigene Rezepte mitgebracht haben.

Diese wurden anschließend in kleinen Teams nachgekocht und in gemütlicher Runde verköstigt. Das gemeinsame Erlebnis hat nicht nur den Austausch zwischen den Abteilungen gestärkt, sondern auch den Teamgeist und das Wir-Gefühl im Unternehmen weiter gefördert. Ganz nebenbei entstand dabei sogar ein kleines Kochbuch, das die Vielfalt und Kreativität unseres Teams widerspiegelt.

### ZUKUNFTSSICHERUNG DURCH AUSBILDUNG

Ein weiterer Schwerpunkt unserer Personalentwicklung liegt auf der qualifizierten Ausbildung junger Talente. Durch die nachhaltige Entwicklung eigener Fachkräfte sichern wir langfristig wichtige Kompetenzen im Unternehmen und schaffen eine stabile Grundlage für zukünftiges Wachstum. Unsere Auszubildenden werden vom ersten Tag an eng begleitet, erhalten praxisnahe Einblicke in verschiedene Unternehmensbereiche und werden Schritt für Schritt an verantwortungsvolle Aufgaben herangeführt. So schaffen wir die Basis für qualifizierten Nachwuchs und starke berufliche Perspektiven.



KOCHBUCH  
"PROWERB KOCHT."





# MANAGEMENTREVIEW & HERAUSFORDERUNGEN

25  
26

ZIELE 2026

LANGFRISTIGE ZIELE BIS 2030



**PROWERB**<sup>®</sup>  
ELEVATING BRANDS

## ZIELE 2026

Für das Jahr 2026 haben wir uns erneut quantitative sowie qualitative Ziele gesetzt:

- Auch im kommenden Jahr wollen wir eine Energieüberdeckung aus unseren PV-Anlagen erzielen. Wir streben für das Jahr 2026 eine Überdeckung von 105% an.
- Weiterhin werden wir mit gemeinsam mit unseren Logistikpartnern die 100%ige CO2 Kompensation aller Transporte gewährleisten und darüber hinaus die Möglichkeiten für einen CO2 neutralen Versand (mindestens Zustellung) genauer betrachten.
- Zur Verbesserung unserer Unit-Economics streben wir eine 5%ige THG-Emissionen Reduktion je versendetem Packstück an.
- Die Schulung unserer Beschäftigten wollen wir weiter ausbauen und hierzu eine umfassende Schulungsplattform etablieren.

Mit diesen Maßnahmen bekennt sich PROWERB klar zur ökologischen, ökonomischen und sozialen Verantwortung – und zeigt, dass nachhaltiges Wachstum und unternehmerischer Erfolg kein Widerspruch, sondern der Weg in eine zukunftsfähige Wirtschaft sind.



## LANGFRISTIGE ZIELE BIS 2030

Um unsere ökologische, soziale und wirtschaftliche Verantwortung weiter auszubauen, haben wir klare und messbare Ziele definiert, die wir bis spätestens 2030 erreichen wollen.

Diese orientieren sich an unseren strategischen Werten und bilden den Rahmen für eine nachhaltige Unternehmensentwicklung. Ein zentrales Handlungsfeld dabei ist die konsequente Digitalisierung unserer Prozesse.

- Bis 2030 sollen 100% unserer Kunden nachweisbaren Mehrwert durch mindestens ein PROdigital-Produkt erzielen. So fördern wir nachhaltige, smarte und datenbasierte Prozesse entlang der gesamten Wertschöpfungskette.
- Im Bereich der Mitarbeiterentwicklung und -sicherheit setzen wir auf höchste Standards. Unser Ziel ist eine jährliche Schulungsquote von 100% in Compliance, Arbeitssicherheit und IT-Security, um Sicherheit, Integrität und Kompetenz dauerhaft zu gewährleisten.
- Wir garantieren jederzeit existenzsichernde Löhne und fördern damit faire Arbeitsbedingungen. Zudem verfolgen wir das Ziel, unsere Unfallquote dauerhaft unter dem Branchendurchschnitt zu halten.
- Im Klimaschutz verfolgen wir ambitionierte Ziele: Bis 2030 wollen wir unsere Scope-1- und Scope-2-Emissionen um 50% reduzieren und so wesentlich zur Dekarbonisierung unseres Geschäftsbetriebs beitragen.
- Parallel dazu verpflichten wir uns, bis 2030 unseren gesamten Strombedarf zu 100% aus erneuerbaren Energien zu decken.

Diese langfristigen Ziele bilden das Fundament unserer Nachhaltigkeitsstrategie. Sie schaffen Transparenz, geben klare Orientierung und sorgen dafür, dass ökologische und soziale Nachhaltigkeit fest in unserem Unternehmenshandeln verankert bleiben.



Nachhaltigkeit ist für PROWERB ein integraler Bestandteil unserer unternehmerischen Verantwortung und strategischen Ausrichtung. Im Berichtsjahr 2025 haben wir erneut wichtige Fortschritte erzielt, um ökologische, ökonomische und soziale Aspekte unseres Handelns konsequent weiterzuentwickeln.

Der Ausbau erneuerbarer Energien, die erfolgreiche Umstellung eines Standorts auf Wärmepumpentechnologie sowie eine rechnerische Energieüberdeckung von 101% unterstreichen unseren Anspruch, Emissionen systematisch zu reduzieren und Ressourcen effizient einzusetzen.

Auch im Bereich Mobilität und Logistik haben wir 2025 wesentliche Fortschritte erzielt. Der zunehmende Einsatz alternativer Antriebe, elektrisch betriebener Flurförderzeuge sowie optimierter Transportkonzepte trägt spürbar zur Reduzierung unseres CO<sub>2</sub>-Fußabdrucks bei. Ergänzend fördern wir mit Angeboten wie dem E-Bike-Leasing eine nachhaltige Mobilität unserer Mitarbeitenden.

Die Ergebnisse des Berichtsjahres zeigen deutlich, dass verantwortungsvolles Wirtschaften, Effizienz und Wachstum bei PROWERB Hand in Hand gehen. Mit klar definierten Zielen für die kommenden Jahre setzen wir unseren Nachhaltigkeitskurs konsequent fort und werden unsere Fortschritte weiterhin transparent dokumentieren.

Wir danken allen Mitarbeitenden, Partnern und Kunden für ihr Engagement und freuen uns darauf, auch künftig gemeinsam nachhaltige Lösungen zu gestalten.



Sebastian Noy  
Geschäftsführender  
Gesellschafter



Christopher Messina  
Geschäftsführer



Thorben Janßen  
Prokurist | Leiter  
Umwelt- und  
Qualitätsmanagement

**ELEVATING**  
**BRANDS.**

**PROWERB**<sup>®</sup>

# SUSTAINABILITY REPORT 2025



**PROWERB**<sup>®</sup>  
ELEVATING BRANDS

# SUSTAINABILITY REPORT 2025

## CONTENT

## PAGE

OVERVIEW

3

HIGHLIGHTS 2025

6

TRANSPORT & MOBILITY

8

RAW MATERIALS & ENERGY CONSUMPTION

13

PACKAGING & PROMOTIONAL MATERIALS

17

SOCIAL RESPONSIBILITY

21

MANAGEMENT REVIEW & CHALLENGES

24



# OVERVIEW

**32** COMPANY INTRODUCTION  
**33** SERVICES

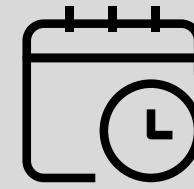
## COMPANY INTRODUCTION

Prowerb GmbH is a dynamically growing service and trading company headquartered in Kleve.

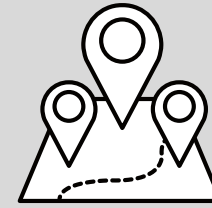
For more than four decades, we have supported renowned national and international brands with comprehensive solutions in the areas of **fulfillment**, **digital business**, **merchandise**, and **events**.

Our corporate culture is characterized by a high level of personal responsibility and a very low employee turnover rate. We place great importance on enabling our employees to actively shape their work environment and to be involved in key decision-making processes.

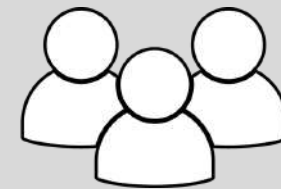
With now more than 183 employees across our six locations in Kleve, Dortmund, and Düsseldorf, we are committed to collaborative partnerships — with the clear goal of making our clients' brands visible and ensuring their products move efficiently.



47 YEARS



KLEVE  
DORTMUND  
DÜSSELDORF



183



## SERVICES

### Level 3 – Elevating Brands: Our Vision

Elevating Brands means strengthening brands holistically – operationally, digitally, and emotionally. It is more than Fulfillment, Digital Business, Merchandise, and Event alone: it is an integrated all-in-one solution that makes brands tangible and creates lasting impact. This forms the foundation for entering long-term partnerships with our clients as a Custom Fulfillment provider.

### Level 2 – All-in-One Solution: Our Integrated Value Proposition

Our all-in-one solution combines logistics, technology, creativity, and brand management. The four business units (Fulfillment, Digital Business, Merchandise, and Event) interlock seamlessly and create a value chain that goes far beyond traditional logistics. The result: reduced workload for our clients, efficient processes, and strong brands.

### Level 1 - PRO: Our Foundation for Success

#### **PROcustomer – The First Choice of Our Customers**

We consistently align our decisions and processes with the requirements and expectations of our customers. Customer satisfaction and delivery reliability are key benchmarks of our performance.

#### **PROexcellence – Reliable Operational Execution**

Operational stability, clear processes, and continuous improvement ensure our performance capability. We work in a structured, precise, and risk-aware manner.

#### **PROdigital – Digital Products as Part of Our Solution**

Digital solutions enhance our all-in-one offering by providing transparency, automation, and data-driven control. They make our services scalable and future-ready.





# HIGHLIGHTS 2025

35 REVIEW



## REVIEW

In 2025, PROWERB continued to take additional measures to consistently advance its sustainability strategy.

### HEAT PUMP

In 2025, we successfully converted one of our sites to heating via a heat pump for the first time.

This allowed us to take another significant step toward reducing CO<sub>2</sub> emissions and sustainably lowering our environmental footprint.

The introduction of this technology represents an important milestone in our long-term climate protection strategy.

### ENERGY SUPPLY

PROWERB continues to rely consistently on renewable and sustainable energy sources.

The company not only remains CO<sub>2</sub>-neutral but, with a positive balance of 101%, even achieves an overcompensated CO<sub>2</sub> position.

In doing so, PROWERB makes a measurable and active contribution to climate protection.

### DIGITAL DELIVERY NOTE

In 2025, PROWERB took another important step toward conserving resources by largely digitizing the delivery note process.

Customers who use our Track & Trace notifications now automatically receive their delivery notes as a PDF — completely eliminating additional paper consumption.

As a result, we reduce several tons of CO<sub>2</sub> each year and avoid unnecessary printing and packaging materials.


Our goal: to process as many shipments as possible entirely paperless and to work with our customers to create a more sustainable shipping chain.

### PHOTOVOLTAIC SYSTEM

In 2025, an additional photovoltaic system was commissioned at another site. With the expanded capacity, the share of self-generated energy was further increased, allowing the company to consistently continue its sustainable course.

This investment not only strengthens the long-term security of the energy supply but also enables the feed-in of surplus green energy into the public grid.





# TRANSPORT & MOBILITY

<b>37</b>	TRANSPORT
<b>38</b>	ENERGY
<b>39</b>	FLEET
<b>40</b>	MOBILITY



## TRANSPORT

At PROWERB, sustainability is not only a central focus of our warehouse operations but also an integral part of our logistics strategy. Through the continuous development of our transport concepts, we make an active contribution to climate protection — efficiently, proactively, and consistently.

### MOBILITY TRANSFORMATION

Our vehicle fleet is continuously modernized and supplemented with climate-friendly alternatives. The targeted use of emission-free industrial trucks in intralogistics and internal transport not only reduces emissions but also increases operational efficiency.

In close collaboration with our long-standing logistics partners, we are working on innovative solutions to minimize transport distances and significantly reduce emissions. A key focus is increasing the FTL share and intelligently consolidating general cargo shipments.

The consolidation of our external warehouses into central locations further reduces shuttling between sites and the associated greenhouse gas emissions.

### CONTROL

We also rely on digital intelligence for detailed planning: our scheduling portal enables precise delivery coordination, prevents unnecessary traffic congestion, and ensures smooth logistics operations.

All our transports are 100% CO<sub>2</sub>-compensated — a clear commitment to our responsibility toward the environment and society.

### EFFICIENCY

For more than three decades, we have set industry standards in packaging optimization. Our products are always shipped with the goal of using as little volume as possible while ensuring maximum product protection.

As a result, we ship significantly less air on average compared to many major online retailers — with a measurable impact on the emissions footprint of every single shipment.

We also take a sustainable approach in the digital space: with the introduction of the HPE GreenLake solution, we provide computing power on demand — powerful, flexible, and energy-efficient.

In doing so, we avoid unnecessary energy consumption in an area that already accounts for up to 2% of global electricity demand — and the trend is rising.





## ENERGY

Given rising energy costs and an increasing responsibility toward our environment, the efficient and conscious use of energy and resources is becoming ever more important — both from an economic and an ecological perspective.

### ENERGY OPTIMIZATION

PROWERB pursues a consistently sustainable energy strategy and continuously reviews the origin, composition, and application of the energy sources it uses.

This enables us to identify synergies at an early stage and to leverage potential savings in a targeted and effective manner.

### ENERGY TRANSITION

A key component of our energy and sustainability strategy is to reduce the external procurement of electricity and gas as far as possible and instead continuously expand our own power generation through photovoltaic systems.

The use of solar energy not only provides ecological benefits but also represents an economically attractive solution.

With this holistic approach, we create transparency regarding our energy consumption, strengthen the share of renewable energy within our company, and make an active contribution to the responsible use of resources and the reduction of emissions.



## FLEET

Our fleet remains a key lever for making mobility within our company more climate friendly and future oriented.

In the reporting year, our fleet consisted of a total of 23 vehicles, of which 47.8% were combustion engine vehicles, 23.8% were hybrid vehicles, and 30.4% were fully electric vehicles.

This means that the share of combustion engine vehicles has decreased again compared to the previous year (from 52.1% to 47.8%), representing clear progress on our path toward a lower emission fleet.

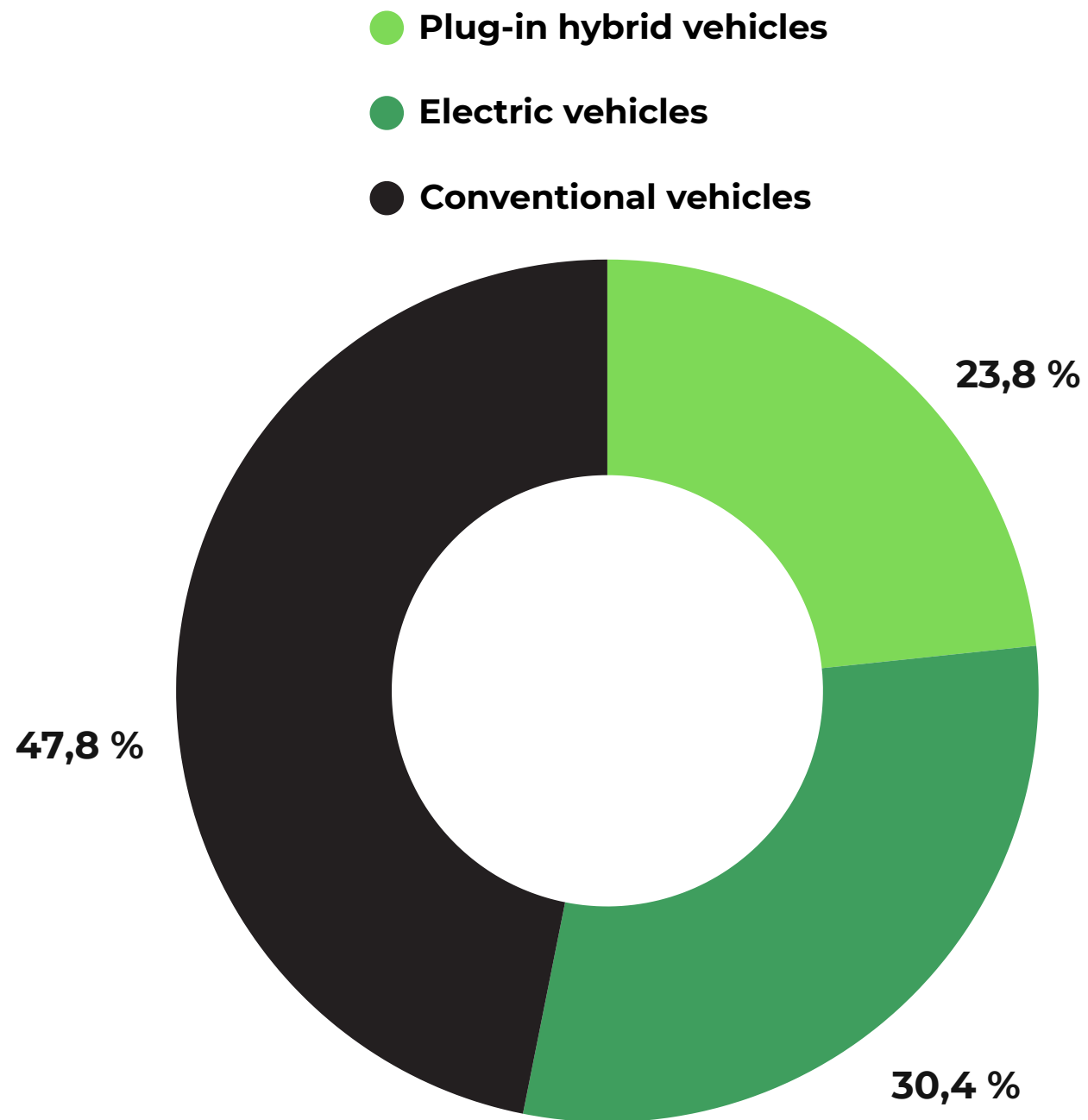
With a combined electric and hybrid share of over 50%, we are continuing on our path of steadily transitioning our vehicle fleet to alternative drive technologies.

This development not only reinforces our commitment to promoting sustainable mobility solutions but also reflects the growing acceptance and use of electromobility within our company.

In addition to our vehicle fleet, our internal transport equipment also makes an important contribution to decarbonization. 96.6% of our 142 industrial trucks are electrically powered. This enables us to continuously increase the share of self-generated PV electricity in our internal consumption and further improve the energy efficiency of our logistics processes.

Our investments in charging infrastructure, alternative drive technologies, and efficient energy use form the foundation for steadily increasing the share of emission-free vehicles and further reducing our environmental footprint.

We will continue on this path to align mobility within the company in a sustainable, economical, and future-ready way.





## MOBILITY

At PROWERB, we consistently focus on future-oriented and environmentally friendly mobility. This is why we actively support initiatives that help our employees transition to sustainable modes of transportation and offer meaningful support in their daily routines.

### FINANCIAL SUPPORT

A key element of our sustainable mobility strategy is the promotion of e-bikes for our employees.

We are consistently continuing this path in 2025. Currently, 10.08% of our workforce uses an active leased bike, and in total, 23.26% of our employees have already taken advantage of our e-bike leasing program.

This high level of participation demonstrates how attractive and practical our mobility offering is in everyday life.

By providing financial support, we not only enable an affordable and healthy form of mobility but also make a direct contribution to reducing CO<sub>2</sub> emissions and strengthening mindful mobility habits.

Our commitment to e-bike leasing is therefore another building block of our comprehensive sustainability strategy and underscores our ambition to actively promote responsible and future-oriented solutions.





# RAW MATERIALS & ENERGY CONSUMPTION

- 42 ENERGY SURPLUS
- 43 ENERGY CONSUMPTION
- 44 RAW MATERIAL CONSUMPTION

## ENERGY SURPLUS 2025

Electricity consumption amounts to a total of 243,582 kWh, while gas consumption is 672,752 kWh.

This results in a total energy consumption of 916,334 kWh.

The photovoltaic system achieves an annual yield of 926,816 kWh.

This means it generates 10,482 kWh more energy than is consumed in total. This corresponds to a coverage of 101.1% of total energy consumption.

Of this, 6.6% (60,940 kWh) is used directly on site, while 93.4% (865,876 kWh) is fed into the public grid.

Electricity consumption results in 74 tons of CO<sub>2</sub> based on an emission factor of 0.304 kg CO<sub>2</sub>/kWh, and gas consumption results in 136 tons of CO<sub>2</sub> based on an emission factor of 0.202 kg CO<sub>2</sub>/kWh, totaling 210 tons of CO<sub>2</sub>.

Through the electricity generation of the photovoltaic system, this amount can theoretically be fully compensated (CO<sub>2</sub> compensation: 101.1%), which corresponds to an overcompensation of approximately 2.4 tons of CO<sub>2</sub>.

In total, the system contributes to a reduction of around 281.8 tons of CO<sub>2</sub>.

### PLANNING 2026

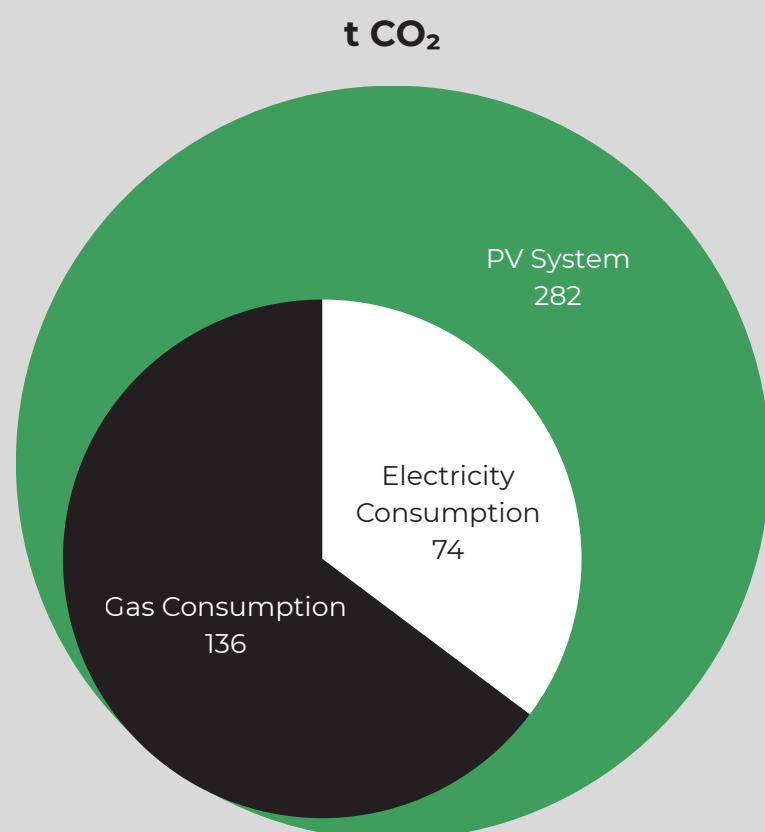
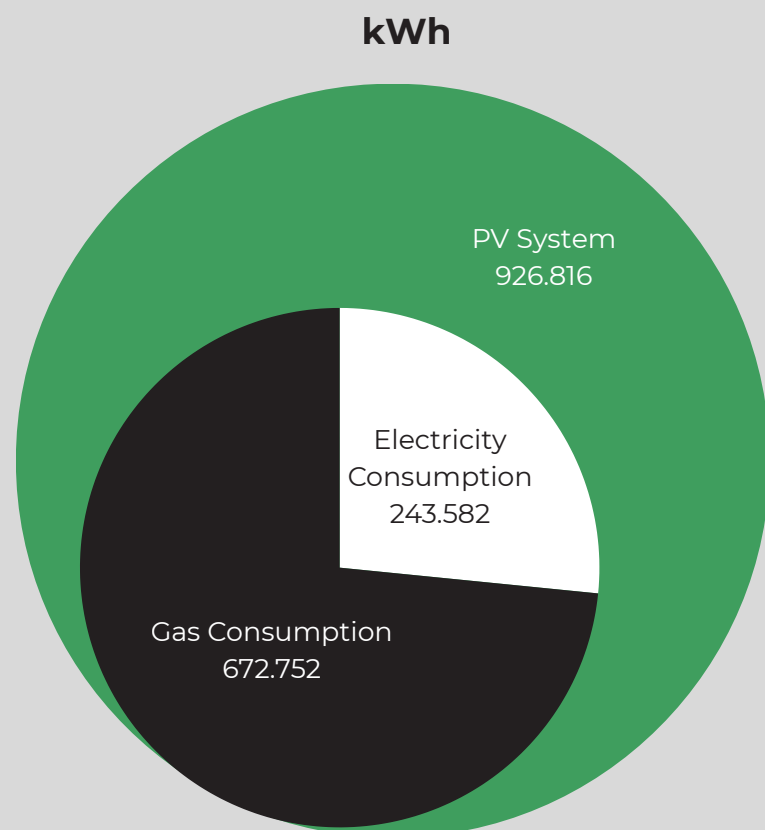
Although the external procurement of energy cannot yet be fully avoided, we remain committed to continuously increasing our own energy generation and usage.

### CURRENT SITUATION

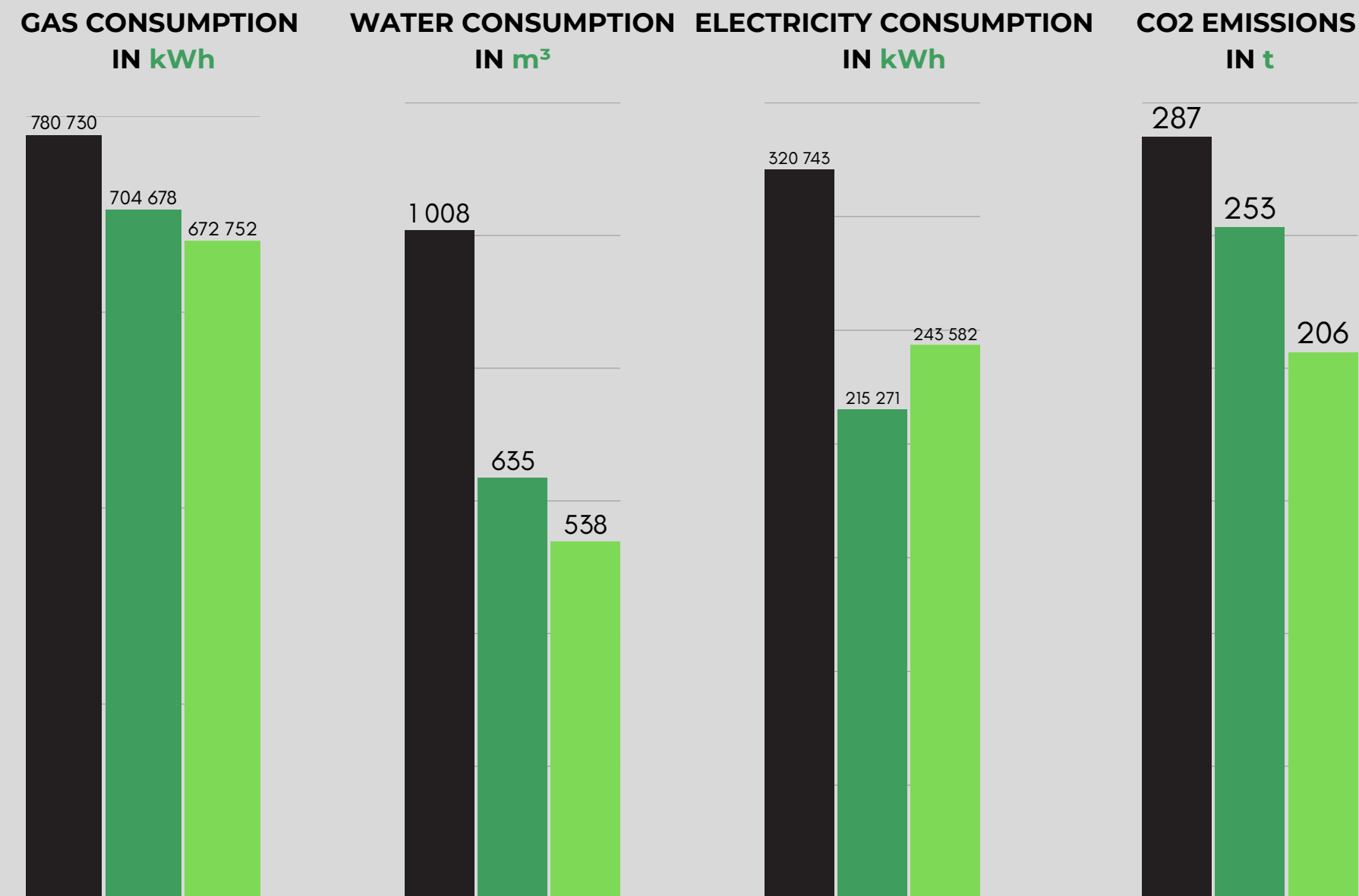
At present, our overall energy balance shows that through the use of self-generated energy and efficient technologies, we avoid more emissions than are caused by the external procurement of energy.

This confirms that we are on the right path toward achieving our sustainability goals and contributing actively to the reduction of CO<sub>2</sub> emissions.

Energy consumption and waste volumes are important indicators of the sustainability and efficiency of our processes, and analyzing these figures helps us identify opportunities for future improvements.



● 2023 ● 2024 ● 2025 **ENERGY CONSUMPTION**



**IMPROVEMENTS**

Thanks to targeted efficiency measures, we were able to reduce gas consumption by 4.5% and water consumption by 15.3%.

Electricity consumption increased by 13.2% during the same period, which is due to the commissioning of our fourth site in Kleve that is heated using a heat pump.



**IMPROVEMENTS**

Compared to the previous year, we were able to significantly reduce our waste volumes in several areas.

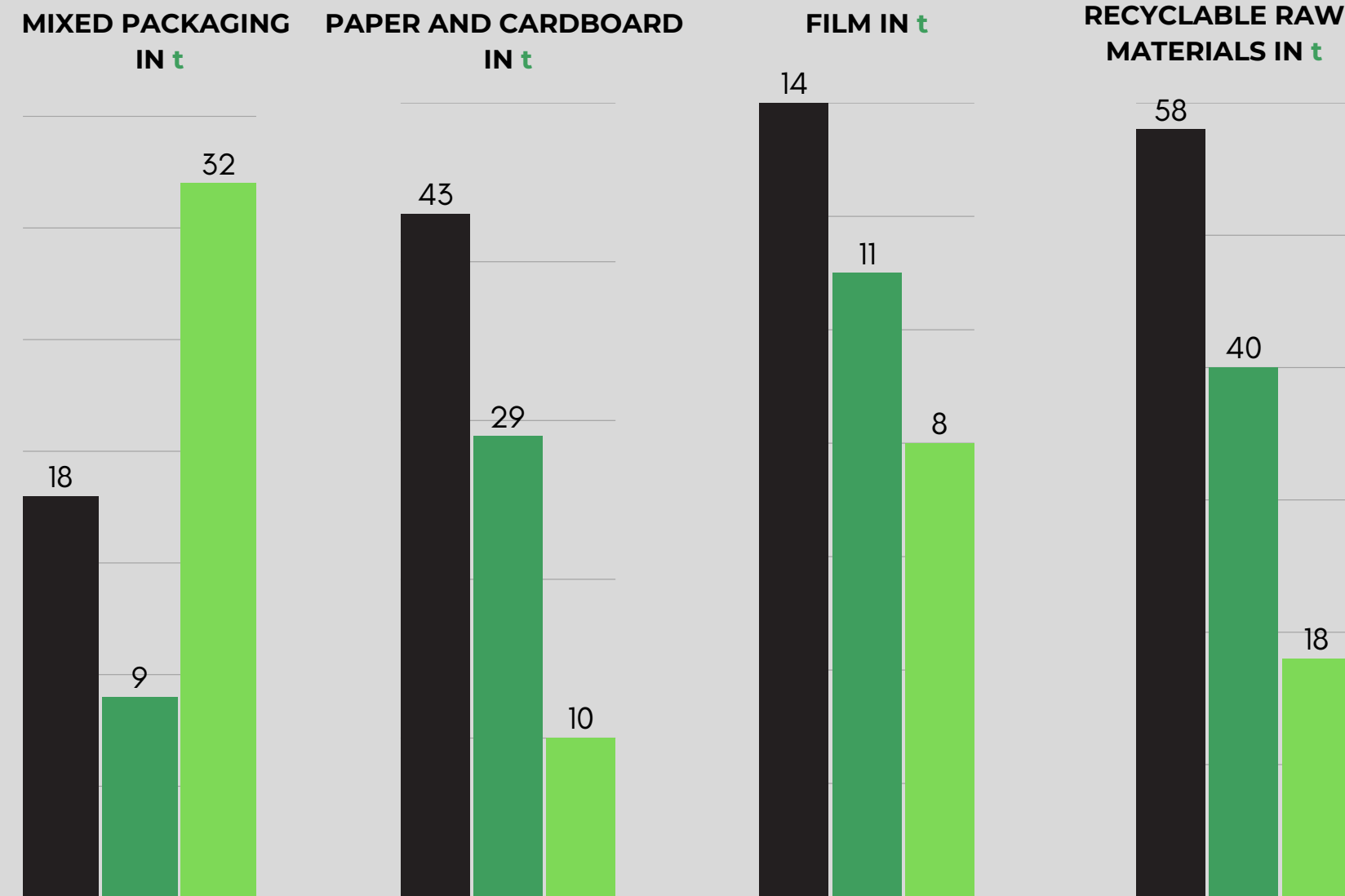
Paper and cardboard waste (PPK) decreased by 65.5%, and film waste by 27.3%.

It is particularly encouraging that we achieved these improvements despite increased operational activity.

The rise in packaging waste by 255.6% is the result of the opening of our fourth site in Kleve and the onboarding of an additional customer.

Both factors led to a substantially higher material throughput and expanded process volumes.

● 2023 ● 2024 ● 2025 **RAW MATERIAL CONSUMPTION**



**CONCLUSION**

In summary, we were able to significantly reduce both energy consumption and waste volumes in 2025.

These positive developments make a substantial contribution to a noticeable reduction in CO<sub>2</sub> emissions.

Through continuous measures to optimize resource use and waste separation, we have made meaningful progress toward more sustainable operations and further strengthened our commitment to responsible resource management.





 **PACKAGING &  
PROMOTIONAL MATERIALS**

- 46**    PACKAGING OPTIMIZING
- 47**    PACKAGING
- 48**    PROMOTIONAL MATERIALS

## PACKAGING OPTIMIZATION

### REUSABLE PACKAGING

In 2025, we successfully processed numerous customer orders using our reusable packaging systems.

Extensive packaging units were used multiple times, significantly reducing the amount of single-use materials.

### FILL MATERIAL

A key advantage of our system is that not only the outer packaging but also the fill material used is fully reused.

This means we go beyond traditional reusable approaches and send a clear signal for resource conservation and a functioning circular economy.

Our packaging concept minimizes waste while reducing the need for new materials.

In this way, we make a noticeable contribution to lowering our environmental footprint and strengthening the sustainability of our entire logistics chain.

### ADHESIVE TAPE

Another important element of our sustainable packaging concept is the consistently high recycling content of all materials used.

We completely avoid conventional plastic adhesive tape and instead rely on recyclable paper-based tapes with environmentally friendly adhesive.

This approach significantly simplifies the separation and recycling of packaging materials, both within our company and for our customers.

In this way, we make a long-term contribution to improving recyclability along the entire supply chain.



## PACKAGING

As part of our continued commitment to ecological responsibility, we rely on particularly sustainable processes in the production and delivery of our corrugated cardboard packaging.

Our focus lies on conserving resources, supporting a functioning circular economy, and using environmentally friendly materials.

### CORRUGATED CARDBOARD

Our corrugated base paper consists of approximately 90% recycled wastepaper.

The remaining share comes from sustainably managed forests, supporting the responsible use of natural resources.

In addition, our corrugated cardboard is fully recyclable and carries the RESY mark 0481, which ensures reliable take-back and recycling within established recovery systems.

### AUXILIARY MATERIALS

We also consistently focus on sustainability when it comes to the auxiliary materials we use.

We use only natural adhesives based on starch derived from wheat, potatoes, or corn.

For printing our packaging, we use water-based inks that are completely free of solvents.

This reduces potentially harmful emissions and contributes to more environmentally friendly packaging solutions.

### PAPER

All our paper suppliers are FSC certified, ensuring sustainable and responsible forestry throughout the entire supply chain.

In addition, for selected products we use grass paper as an innovative and particularly environmentally friendly alternative to conventional pulp.

The material is made from locally harvested grass and enables a significant reduction in CO<sub>2</sub> emissions, by up to 50% compared to traditional paper production.

Grass paper is fully recyclable and helps conserve valuable raw materials.

With these measures, we make a tangible contribution to environmental and climate protection while reaffirming our responsibility as a sustainable partner throughout the entire value chain.



## PROMOTIONAL MATERIALS

POWERB continues to strengthen its role as a holistic full-service partner in the field of marketing services.

Our approach combines sustainability, innovative capability, and a strong customer focus, which is increasingly reflected in market demand.

Today, 45% of our customers source their promotional materials directly from us, and 65% regularly submit corresponding inquiries. This is a clear indicator that this business area continues to grow dynamically and is gaining strategic importance.

### TRADE FAIRS

To identify market trends at an early stage and continuously further develop our service portfolio, we are once again present at all relevant industry trade fairs this year.

By participating in specialized events such as PSI and Haptica, we ensure that our product range, consulting services, and overall offering remain up to date and consistently aligned with current developments as well as the needs of our customers.

At the same time, the importance of sustainable promotional materials continues to increase.

The focus is increasingly shifting away from traditional giveaway items toward high-quality, durable, and responsibly produced products.

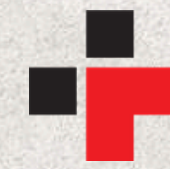
A central priority is the increased sourcing of materials and goods within Europe, an approach that enables shorter transport routes, lower transport emissions, and at the same time more flexible and demand-oriented production.

### PROMOTIONAL PRODUCTS AS A CO<sub>2</sub>-EFFICIENT COMMUNICATION CHANNEL

Studies show that promotional products are among the lowest-emission advertising formats and generate up to eight times less CO<sub>2</sub> per recalled advertising message compared to digital advertising.

Their long service life enables repeated contact without additional emissions. At the same time, sustainably produced promotional products demonstrably enhance brand perception and contribute to a more positive corporate image.





# SOCIAL RESPONSIBILITY

50  
51

PERSONNEL DEVELOPMENT  
SUPPORT & TEAM COHESION



**PROWERB**<sup>®</sup>  
ELEVATING BRANDS

## PERSONNEL DEVELOPMENT

At PROWERB, we understand sustainability in a holistic sense – both ecological and social. The health, safety, and development of our employees are at the center of our actions. We are committed to ensuring that they can continue to grow in a safe, supportive, and appreciative work environment, both today and in the future.

### ISO 45001

An important initiative this year is the start of our certification process according to ISO 45001, the international standard for occupational health and safety management. We are planning full certification for 2026. With this step, we reaffirm our long-term goal of ensuring safe and health-promoting working conditions at the highest level.

### SOCIAL RESPONSIBILITY

We also place great importance on the active involvement of our employees in all matters relating to occupational safety.

A dedicated consultation body creates space for continuous, equal-level dialogue and ensures that valuable input from the team flows directly into our processes.

In addition, we have introduced an anonymous whistleblowing system.

This system enables both employees and external stakeholders to confidentially report information related to workplace and safety incidents, suspected cases of corruption, or other violations of laws and internal regulations, in a protected manner and without risk.

Another key focus is the personal and professional development of our employees.

With the introduction of a comprehensive talent management strategy, we offer targeted training and development opportunities. In doing so, we support individual potential and promote long-term career paths within the company.

For us, social responsibility means creating a working environment in which people feel safe, respected, and supported — every day.





# SUPPORT & TEAM COHESION

## INDIVIDUAL SUPPORT THROUGH LANGUAGE TRAINING

Personal development for our employees also includes the targeted expansion of professional and language skills. Through the provider *Preply*, PROWERB offers tailored English lessons that are flexibly adapted to individual learning levels and professional requirements. This training opportunity helps our employees strengthen their communication skills, act confidently in international contexts, and continue their long-term professional development. It is an important component of our strategic approach to employee support.

## SECURING THE FUTURE THROUGH TRAINING

Another key focus of our personnel development is the qualified training of young talent. By sustainably developing our own skilled professionals, we secure essential competencies within the company over the long term and create a stable foundation for future growth. Our trainees receive close guidance from day one, gain practical insights into various areas of the company, and are gradually introduced to responsible tasks. In this way, we lay the foundation for well-qualified future professionals and strong career prospects.

## SOCIAL TOGETHERNESS

An important part of our personnel development is the active promotion of social interaction. In 2025, we organized a special cooking event in which our employees brought in their own recipes. These were then cooked together in small teams and enjoyed in a relaxed atmosphere. This shared experience not only strengthened the exchange between departments but also further enhanced team spirit and the sense of togetherness within the company. As a pleasant side effect, a small cookbook was created that reflects the diversity and creativity of our team.



COOKBOOK  
"PROWERB KOCHT"





# MANAGEMENT REVIEW & CHALLENGES

53

GOALS 2026

54

LONG-TERM GOALS UNTIL 2030



**PROWERB**<sup>®</sup>

ELEVATING BRANDS

## GOALS 2026

For the year 2026, we have once again defined both quantitative and qualitative goals:

- In the coming year, we aim to achieve an energy surplus from our photovoltaic systems. For 2026, we are targeting a surplus of 105%.
- We will continue to work closely with our logistics partners to ensure 100% CO<sub>2</sub> compensation for all transports and will additionally explore options for CO<sub>2</sub> neutral shipping, at least for the delivery stage.
- To improve our unit economics, we aim to reduce GHG emissions per shipped package by 5%.
- We aim to further expand the training of our employees and establish a comprehensive training platform for this purpose.

With these measures, PROWERB clearly affirms its ecological, economic, and social responsibility and demonstrates that sustainable growth and business success are not contradictions, but rather the path toward a future-ready economy.



## LONG-TERM GOALS UNTIL 2030

To further strengthen our ecological, social, and economic responsibility, we have defined clear and measurable goals that we aim to achieve by 2030 at the latest. These goals are aligned with our strategic values and form the framework for sustainable corporate development. A central area of action is the consistent digitalization of our processes.

- By 2030, 100% of our customers should achieve demonstrable added value through at least one PROdigital product. In doing so, we promote sustainable, smart, and data-driven processes along the entire value chain.
- In the area of employee development and safety, we are committed to the highest standards. Our goal is to achieve an annual training rate of 100% in compliance, occupational safety, and IT security in order to ensure lasting safety, integrity, and competence.
- We guarantee living wages at all times and thereby promote fair working conditions. In addition, we aim to keep our accident rate permanently below the industry average.
- In climate protection, we pursue ambitious goals. By 2030, we aim to reduce our Scope 1 and Scope 2 emissions by 50% and thus make a significant contribution to the decarbonization of our business operations.
- In parallel, we commit to covering 100% of our electricity demand with renewable energy by 2030.

These long-term goals form the foundation of our sustainability strategy. They create transparency, provide clear direction, and ensure that ecological and social sustainability remain firmly embedded in our corporate actions.



Sustainability is an integral part of PROWERB's corporate responsibility and strategic orientation. In the 2025 reporting year, we once again achieved important progress in consistently advancing the ecological, economic, and social dimensions of our business activities.

The expansion of renewable energies, the successful conversion of one site to heat pump technology, and an energy surplus of 101% underline our commitment to systematically reducing emissions and using resources efficiently.

We also achieved significant progress in mobility and logistics in 2025. The increasing use of alternative drive technologies, electrically powered industrial trucks, and optimized transport concepts contribute noticeably to reducing our CO<sub>2</sub> footprint. In addition, initiatives such as our e-bike leasing program promote sustainable mobility for our employees.

The results of the reporting year clearly show that responsible business practices, efficiency, and growth go hand in hand at PROWERB. With clearly defined goals for the coming years, we are continuing our sustainability course and will continue to document our progress transparently.

We would like to thank all employees, partners, and customers for their commitment and look forward to continuing to shape sustainable solutions together in the future.



Sebastian Noy  
Managing Director  
the MD



Christopher Messina  
Managing Director



Thorben Janßen  
Responsible UM/QM

**ELEVATING**  
**BRANDS.**

**PROWERB**<sup>®</sup>